

«КАРТА видений МОСКВЫ»,

в конклюдиях и констелляциях.

Бытует мнение, что в идее «перспективности» архитектуры города заложена программа возникновения, становления и развития городской судьбы. Эта программа реализуется, воспроизводясь во всех видах искусств, практикуемых в городе.

Так ли это?

«Карта видений Москвы» представляет собой цифровую модель, которая объединяет кинодокументы, созданные за последние 108 лет (1908 -2016), запечатлевшие бытийность различных мест Москвы.

"Особенность «Карты видений Москвы», объединяющей 1630 сцены из 183 фильмов, является в её инструментальности, в предназначенности для исследования символических репрезентаций местностей московского урбанафшта в "клеймах произведений киноискусства"

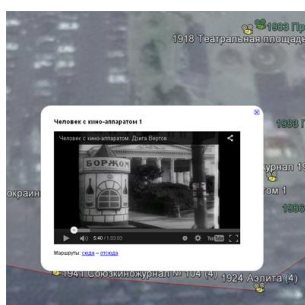
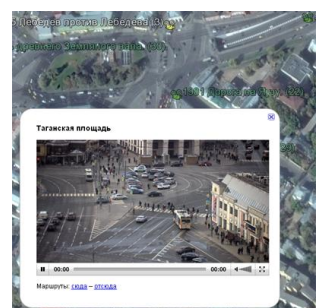
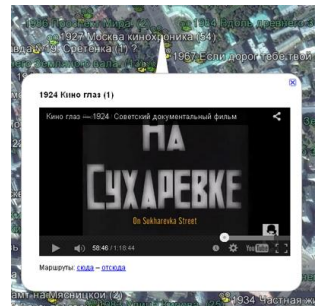
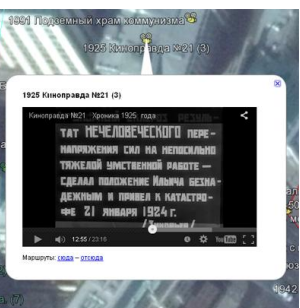
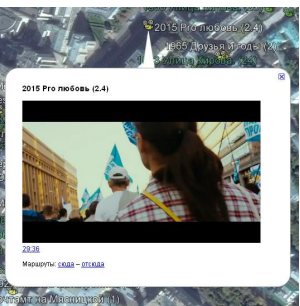
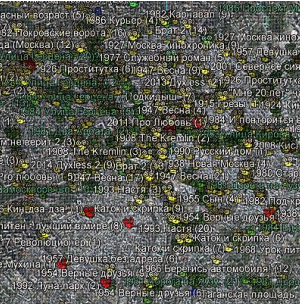
Кластер кинодокументов, связанных с определенным местом городского ландшафта образует конклюдия, являющуюся «гнездом» семантической констелляции.

Семантическая констелляция объединяет элементы городского ландшафта - объекты материальной культуры, идеи, убеждения, чувства, переживания горожан в систему культурного ландшафта.

Карта киноведений Москвы способствует анализу системных связей и отношений элементов культурного ландшафта города, запечатленных в кинодокументах.

Сергей А. Пчелин

Багис З. Рядисов



КОНКЛЮЗИИ
и
КОНСТЕЛЛЯЦИИ